

BỘ Y TẾ  
QUỸ PHÒNG, CHỐNG  
TÁC HẠI CỦA THUỐC LÁ

Số: 59/QPCTHTL

V/v gửi đề xuất báo giá  
lát sàn, cửa gỗ văn phòng

CỘNG HÒA XÃ HỘI CHỦ NGHĨA VIỆT NAM  
Độc lập - Tự do - Hạnh phúc

Hà Nội, ngày 12 tháng 3 năm 2025

Kính gửi: .....

Quỹ Phòng, chống tác hại của thuốc lá, Bộ Y tế có nhu cầu lát sàn, lắp đặt cửa gỗ văn phòng Quý (theo yêu cầu chi tiết đính kèm Công văn này). Quỹ Phòng, chống tác hại của thuốc lá mời các đơn vị quan tâm, có khả năng cung cấp dịch vụ nêu trên tham gia gửi báo giá:

**1. Thời gian nhận báo giá:** Từ 08 giờ 30 ngày 17/3/2025 đến 16 giờ 30 ngày 17/3/2025.

**2. Yêu cầu báo giá:**

- Báo giá có đầy đủ thông tin đơn vị báo giá, đồng thời có ký xác nhận và đóng dấu theo quy định.
- Báo giá đã bao gồm thuế và tất cả các chi phí liên quan.
- Báo giá có thời gian hiệu lực 90 ngày.

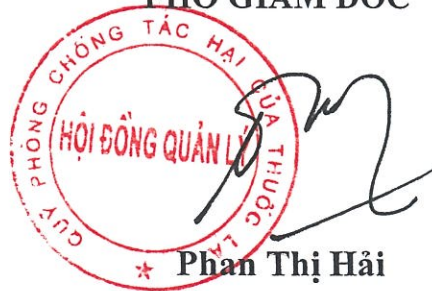
**3. Nơi nhận báo giá:** Quỹ Phòng, chống tác hại của thuốc lá. Địa chỉ: Tầng 5 Tòa nhà Toserco, số 273 Kim Mã, Quận Ba Đình, Thành phố Hà Nội; ĐT: 024 38315440.

Trân trọng cảm ơn./.

**Nơi nhận:**

- Như trên;
- Giám đốc (để b/c);
- Lưu: VT.

KT. GIÁM ĐỐC  
PHÓ GIÁM ĐỐC



## YÊU CẦU CHI TIẾT BÁO GIÁ

(Kèm theo Công văn số 59 /QPCTHTL ngày 12 tháng 3 năm 2025)

### I. Yêu cầu chung:

Để đảm bảo điều kiện và môi trường làm việc cho các cán bộ và Lãnh đạo Quỹ, Quỹ PCTHTL có nhu cầu:

(1) Lát sàn 03 phòng làm việc thuộc các Phòng có diện tích thuê tại Tầng 5 Tòa nhà Toserco 273 Kim Mã, Ba Đình, Hà Nội, gồm:

+ Phòng có diện tích thuê 210 m<sup>2</sup>;

+ Phòng có diện tích thuê 43 m<sup>2</sup>;

+ Phòng có diện tích thuê 107 m<sup>2</sup>.

(2) Sản xuất và lắp đặt cửa gỗ Phòng 107 m<sup>2</sup>

(Bản vẽ mặt bằng diện tích các Phòng đính kèm)

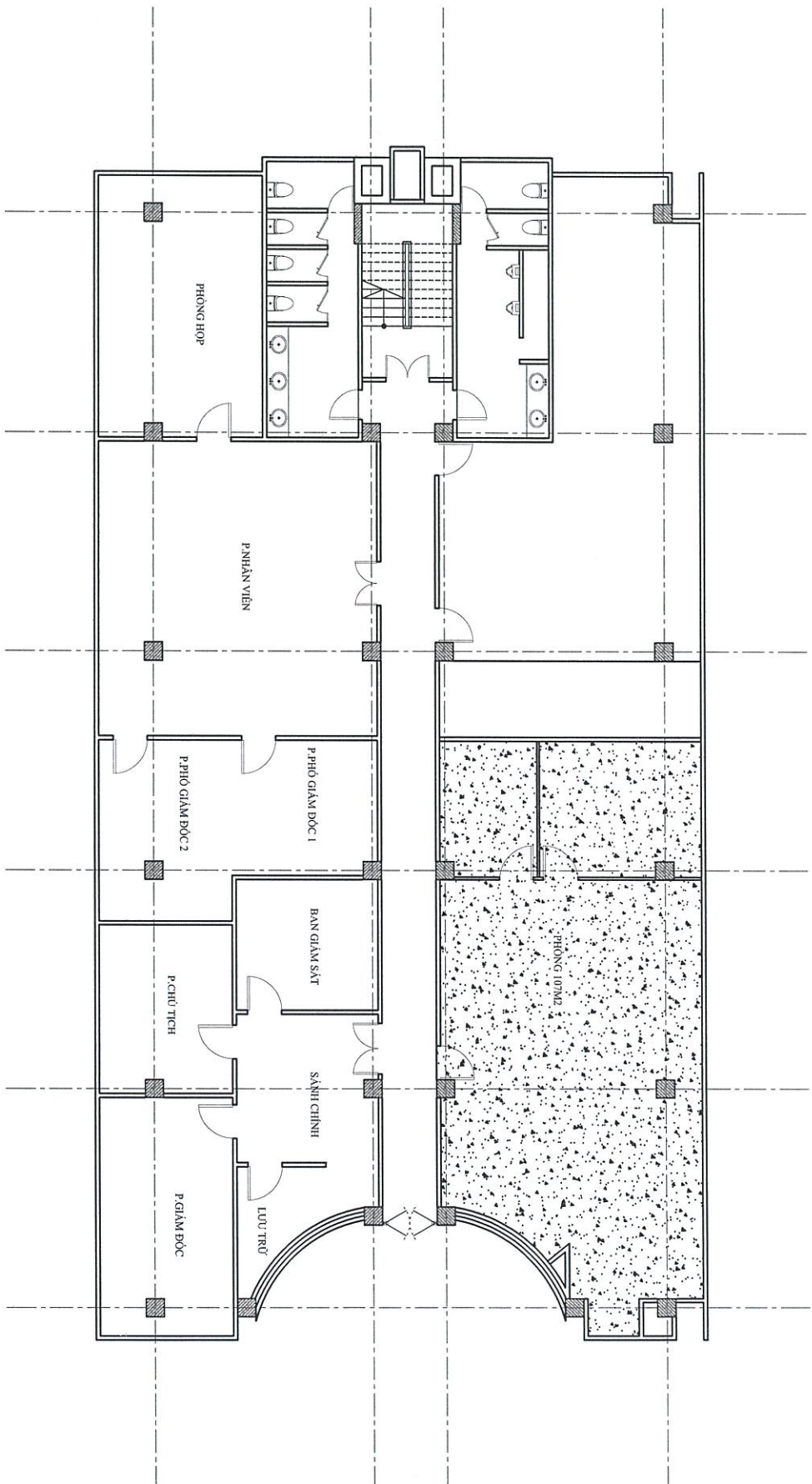
Thời gian thực hiện: quý II/2025.

### II. Yêu cầu chi tiết:

Đơn vị tính: đồng

STT	Nội dung thực hiện	Đơn vị tính	Khối lượng	Đơn giá	Thành tiền	Ghi chú
1	Lát sàn nhựa dầy phủ cao su độ dày 5-6mm, màu sắc theo màu sắc chỉ định	m2	351			
2	Nẹp chân tường bằng nhựa giả gỗ	md	195			
3	Nẹp hợp kim tại vị trí cửa ra vào	md	5			
4	Cửa gỗ công nghiệp (bao gồm cánh, khuôn, nẹp, khóa, bản lề) KT: 0,95 x 2,5 Phòng 107 m <sup>2</sup>	Bộ	01			
5	Dọn trạc, đóng bao và vận chuyển bỏ đi	Trọn gói	1			
	<b>Cộng</b>					

MẶT BẰNG LÁT SÀN





MẶT BẰNG LÁT SÀN

